

SikaSwell® ASORTIMAN

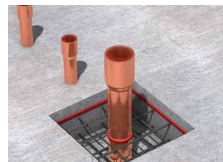
PRITISAK BUBRENJA ZAPTIVA SPOJEVE I
SPRJEČAVA PROLAZAK VODE.



Hidrofilni sistemi zaptivanja, kao **SikaSwell®** trake i mase, su vodene brtve koje mogu bubriti. Koriste se u vodonepropusnim betonskim konstrukcijama za sistemsko zaptivanje konstrukcijskih spojeva. Kada su u kontaktu s vodom **SikaSwell®** vodene brtve stvaraju pritisak bubrenja unutar konstrukcije. Taj pritisak bubrenja zaptiva konstrukcijske spojeve i sprječava prolazak vode.



Konstrukcijski spoj



Prodor cijevi



Spojevi izolacije



Prefabrikovani betonski elementi

KNOW-HOW FROM SITE TO SHELF



Vaš Sika partner:

Sve narudžbe se zaprimaju u skladu s našim trenutno važećim uslovima prodaje i isporuke. Korisnici se uvijek moraju služiti najnovijim izdanjem lokalnih Tehničkih listova proizvođača koji žele koristiti

SIKA BH D.O.O.

Džemala Bijedića 299

71000 Sarajevo

Tel: 033/788-390

Faks: 033/788-391

E-mail: infoba@ba.sika.com

www.sika.ba

© Sika BH d.o.o. / 07.2019. / NJCA

BUILDING TRUST



SikaSwell® Asortiman VISOKO UČINKOVIT SISTEM BUBREĆIH TRAKA ZA SPOJEVE

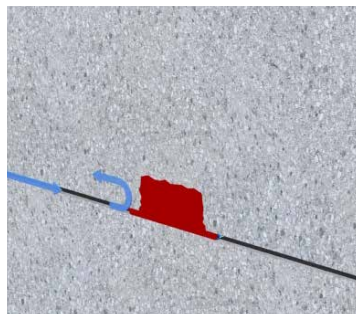
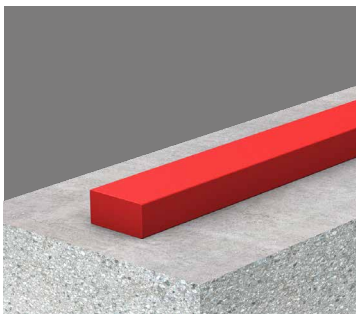


BUILDING TRUST



SikaSwell® A

NA BAZI AKRILA, SAMOEKSPANDIRAJUĆA TRAKA ZA ZAPTIVANJE SPOJEVA



UPOTREBA:

- Za zaptivanje konstruktivnih spojeva u betonu - na gradilištu
- Za prodore cijevi i oko armature
- Za prelaze između različitih materijala

PREDNOSTI:

- Bubi u male pukotine i otvore
- Bez gubitka kapaciteta bubrenja nakon mokro/ suhih ciklusa
- Testirana i odobrena funkcionalnost i dugotrajna stabilnost
- Na bazi akrila

PAKOVANJE:

- 5 m, 7 m, 10 m i 20 m rola u kutiji
- Prsteni i čepovi dostupni su za zaptivanje oko svih vrsta otvora u oplati



PRIMJENA:

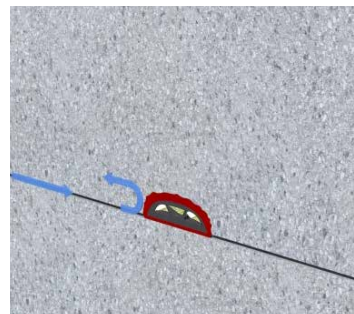


- Očistite podlogu
- Odrežite profil na traženu dužinu

- Nanesite lijepilo npr. **SikaSwell® S-2** na sredinu betonskog presjeka
- Utisnite profil direktno u svježe lijepilo

SikaSwell® P

NA BAZI POLIMERA, SAMOEKSPANDIRAJUĆA TRAKA ZA ZAPTIVANJE SPOJEVA



UPOTREBA:

- Pogodno za konstrukcijske spojeve prefabrikovanih elemenata
- Za prodore cijevi i oko armature

PREDNOSTI:

- Visoka mehanička stabilnost
- Zaštitni premaz može izdržati i jaku kišu
- Različiti oblici traka su dostupni
- Performanse testirane i odobrene
- Na bazi polimera

PAKOVANJE:

- 10 m i 20 m rola u kutiji



PRIMJENA:

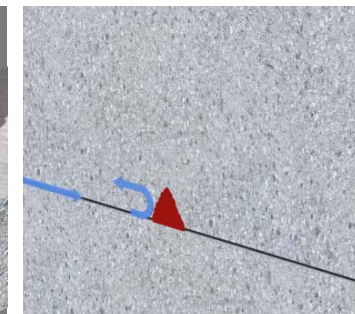


- Očistite podlogu
- Odrežite profil na traženu dužinu

- Nanesite lijepilo npr. **SikaSwell® S-2** na sredinu betonskog presjeka
- Utisnite profil direktno u svježe lijepilo

SikaSwell® S-2

NA BAZI POLIURETANA, SAMOEKSPANDIRAJUĆA MASA ZA ZAPTIVANJE SPOJEVA



UPOTREBA:

- Za zaptivanje konstrukcijskih spojeva u betonu - na gradilištu
- Može se koristiti kao ljepilo za **SikaSwell®** trake

PREDNOSTI:

- Jednostavna primjena iz kartuša ili mono porcija
- Odlično za zaptivanje sitnih detalja
- Primjena na hrapavim površinama
- Performanse testirane i odobrene
- Na bazi poliuretana

PAKOVANJE:

- 300 ml kartuša
- 600 ml monoporcija



PRIMJENA:



- Očistite podlogu
- Odrežite nastavak u obliku trokuta

- Umetnite kartušu u ručni pištolj
- Nanesite zaptivnu masu u centar betonskog presjeka