



# ROOFING

## POMOĆNI PROIZVODI

KATALOG POMOĆNIH PROIZVODA ZA SIKAPLAN®/ SARNAFIL®  
HIDROIZOLACIJSKE KROVNE SUSTAVE

BUILDING TRUST



# PARNE BRANE / PARO-RASTERETNI SLOJEVI

**VLAGA U GRAĐEVINSKIM OBJEKTIMA** - može biti uzrok konstantnih problema, ako se ne riješi na profesionalan način. Uzroci vlage mogu biti svakodnevne aktivnosti (kuhanje, čišćenje, pranje, sušenje odjeće itd.), ljudi (stvaraju 1.2 l vlage u jednome danu), industrijski procesi (proizvodnja hrane, tekstila, papira, praonice, tiskare, bazeni za plivanje, itd.) i konstrukcija (sušivanjem betona, žbuke, ziđa itd.).

Česta je pogreška što se parne brane/parorasteretni slojevi obilježavaju samo s debljinom (d) što nije dovoljno za pravilan odabir tog sloja.

Funkcija parorasteretnog sloja ili parne brane je sprečavanje nagomilavanja vlage u konstrukciji, koja može uzrokovati smanjenje toplinske učinkovitosti i oštećenja drugih elemenata konstrukcije.

Osnovne karakteristike parnih brana su faktor otpornosti prolazu vodene pare ( $\mu$ ), debljina parorasteretnog sloja (d) i ekvivalentna debljina zračnog sloja ( $S_d$ ).

Pri tome vrijedi :

$$S_d = \mu \times d$$

Razlika između parorasteretnog sloja i parne brane je:

S<sub>d</sub>-vrijednost između 2m i 1500m =>Parorasteretni sloja  
S<sub>d</sub>-vrijednost veća od 1500m =>Parna brana

Kako bi se parna brana / paro-rasteretni sloj ukomponirao u sustav krova i ispunio svoju funkciju, potrebno ju je na preklapima i obodu zabrtviti sa specijalnim obostrano samoljepljivim trakama Sarnavap® Tape F, odnosno Sarnatape® 20.

	Sarnavap 500E	Sarnavap 1000E	Sarnavap 2000E	Sika Bituseal T-230 PA	Sarnavap 5000E SA
CE znak	13984	13984	13984		13970
Kemijska baza	Polietilen	Polietilen	Polietilen	polimer-bitumen	Aluminij/ polimer bitumen
Boja	Prozirno bijela	Prozirno svijetlo plava	Prozirno svijetlo zelena	Crna	Srebrna/Crna
UV otpornost	4 tjedna	4 tjedna	4 tjedna	nije UV otporna	4 tjedna
Dimenzije (m)	5x25	5x25	4x25	1,0x10	1,08x30
Slika					
Debljina	0,15 mm	0,20 mm	0,23 mm	3 i 4 mm	0,60 mm
Težina (g/m <sup>2</sup> )	145	195	220	4000	700
Težina role (kg)	18,125	24,4	22	30 kg ili 40 kg	22,7
Otpornost na vatru	Klasa E	Klasa E	Klasa E	Klasa F	Klasa E
Otpornosti prolazu vodene pare - ( $\mu$ faktor)	>600.000	>1.000.000	>1.800.000	>1500.000	>3.000.000
Ekvivalentna debljina zračnog sloja ( $S_d$ ).	100	220	420	600	1800
Prolaznost vodene pare (g/m <sup>2</sup> /24hr)	<1,5	<0,8	<0,3	<1,5	<0,04
Otpor vodenoj pari (MNs/g)	>450	>800	>1500	>450	>9.000
Primjena u području visoke vlažnosti			x		x
Primjena u području srednje vlažnosti		x	x	x	x
Primjena u području niske vlažnosti	x	x	x	x	x
Parno rasteretni sloj	x	x	x	x	
Parna brana					x
Jednoslojna PVC membrana	x	x	x	x	x
Jednoslojna TPO membrana		x	x	x	x
Sarnavap F tape	x	x	x	x	
Sarnatape 20	x	x	x	x	
Primer 130	x	x	x	x	
Primer 600					x

# SLIVNICI

**ODVODNJA RAVNIH KROVOVA** - je ključni detalj koji osigurava dreniranje oborina u otvorene ili zatvorene ispuste. Kako ne bi došlo do grešaka prilikom izrade/obrade detalja slivnika, Sika preporuča uporabu gotovih tvornički napravljenih slivnika koji se jednostavno mogu integrirati u sustav odvodnje. Tvornički napravljeni slivnici na bazi PVC ili FPO, svojim geometrijskim karakteristikama imaju zadaću da u projektiranom vremenu odvedu vodu s krova.

## KROVNI SLIVNICI



### Sika®/Sarnafil® T-Drain TPO

Gotovi TPO krovni slivnik na bazi krutog polipropilena visoke kvalitete napravljen lijevanjem u kalup.



### Sika®/Sarnafil® T-Drain PVC

Gotovi PVC krovni slivnik na bazi krutog PVC-a visoke kvalitete napravljen lijevanjem u kalup.

## SIGURNOSNI PRELJEVI

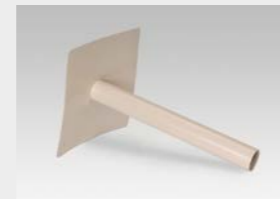


### Sarnafil® S-overfolw



### Sarnafil® S-overfolw square

S-Overflow PVC /square je gotovi preljev od krutog PVC-a visoke kvalitete.



### Sarnafil® T-overflow



### Sarnafil® T-overflow square

Sarnafil® T Overflow je gotovi preljev od krutog poliolefina visoke kvalitete.

## KONTROLNI SISTAVI ZA OPTEREĆENE KROVOVE



### S-Control Neck System

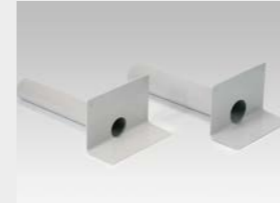
Element koji omogućuje kontrolu vodonepropusnosti krova unutar objekta



### Sarnafil® T-control pipe complete

Gotovi element koji omogućuje parno rasterećenje slojeva krovnog sustava sa FPO membranom

## ZIDNI SLIVNICI PVC

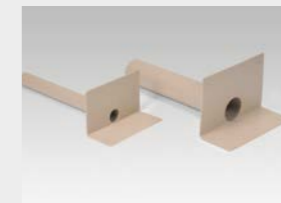


### S-Scooper PVC

Gotovi PVC zidni slivnik na bazi krutog PVC-a visoke kvalitete napravljen lijevanjem u kalup.

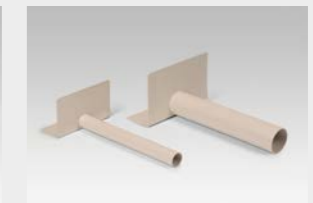


## ZIDNI SLIVNICI TPO



### Sarnafil® T-Scooper TPO

Gotovi TPO zidni slivnik na bazi krutog polipropilena visoke kvalitete napravljen lijevanjem u kalup.



## REDUKCIJA ZA ODVODE



### S-Duoseal - redukcija za odvođe

## ZAŠTITA ....



### S-Leafguard

Gotovi element na bazi tvrdog polipropilena za zaštitu PVC/FPO slivnika od krupnog otpada

# SLIVNICI

**ODVODNJA RAVNIH KROVOVA** - je ključni detalj koji osigurava dreniranje oborina u otvorene ili zatvorene ispuste. kako ne bi došlo do grešaka prilikom izrade/obrade detalja slivnika, Sika preporuča uporabu gotovih tvornički napravljenih slivnika koji se jednostavno mogu integrirati u sustav odvodnje. Tvornički napravljeni slivnici na bazi PVC ili FPO, svojim geometrijskim karakteristikama imaju zadaću da u projektiranom vremenu odvedu vodu s krova.

## KROVNI SLIVNICI



**Sikaplan® / Sarnafil® Gully PVC/SET vertikalni**  
Gotovi element na bazi krutog PVC-a visoke kvalitete napravljen lijevanjem u kalup. Proizvod je dostupan sa i bez grijača.



**Sarnafil® T Gully /SET, vertikalni**  
Gotovi element na bazi krutog poliolefina visoke kvalitete napravljen lijevanjem u kalup. Proizvod je dostupan sa i bez grijača.



## KROVNI SLIVNICI S KOLJENOM



**Sikaplan® / Sarnafil® Gully PVC, sa koljenomi**  
Gotovi element na bazi krutog PVC-a visoke kvalitete napravljen lijevanjem u kalup. Proizvod je dostupan sa i bez grijača.



**Sarnafil® T Gully, vertikalni s koljenom**  
Gotovi element s koljenom na bazi krutog poliolefina visoke kvalitete napravljen lijevanjem u kalup. Proizvod je dostupan sa i bez grijača.



## HORIZONTALNI SLIVNICI



**Sikaplan® / Sarnafil® Gully PVC, s koljenom**

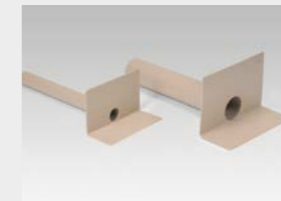
## PREFABRICIRANI ELEMENTI



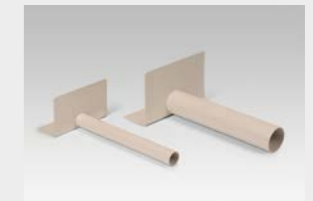
**S-PIPE flashing**  
Gotovi PVC zidni slivnik na bazi krutog PVC-a visoke kvalitete napravljen lijevanjem u kalup.



## ZIDNI SLIVNICI TPO



**Sarnafil® T-Scooper TPO**  
Gotovi TPO zidni slivnik na bazi krutog poliolefina visoke kvalitete napravljen lijevanjem u kalup.



# PREFABRICIRANI ELEMENTI

**OBRADA PRODORA CJEVI** - bitan detalj kako bi se osigurala kontinuirana vodonepropusnost membrane, čak i na mjestu prodora cijevi / stupova / nosača.

## OBRADA PRODORA CIJEVI



**Sikaplan® / Sarnafil® Gully PVC/SET vertikalni**  
Gotovi element za obradu prodora cijevi kroz Sarnafil® / Sikaplan® PVC membrane.

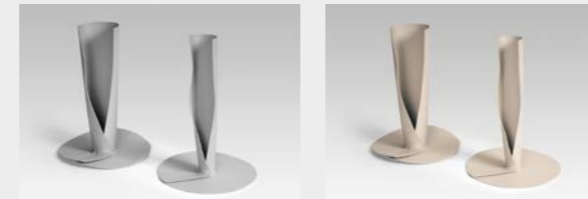


**Sarnafil® T Gully /SET, vertikalni**  
Gotovi element za obradu prodora cijevi kroz Sarnafil® / Sikaplan® FPO membrane

## KROVNI SLIVNICI S KOLJENOM



**Sarnafil® T-post Flashing, tip P5**  
Gotovi element za obradu stupova kroz Sarnafil® T membrane.



**Sikaplan® S Post Flashing, tip P6**  
Gotovi element za obradu stupova kroz Sarnafil® T membrane.

## OBRADA PRODORA S OBUJMICOM OD NEHRĐAJUĆEG ČELIKA



**S-Securant flashing**



**T-Securant flashing**

## PRODOR GROMOBRANA



**S-Lightning Conductor flashing Type F**



**T-Lightning Conductor flashing Type L**

## NOSAČ GROMOBRANSKE TRAKE



**S-Lightning Conductor clip**

## MANŽETNA ZA PRIHVAT NOSAČA GROMOBRANSKE TRAKE



**S-Lightning Conductor Circle (PVC/FPO)**

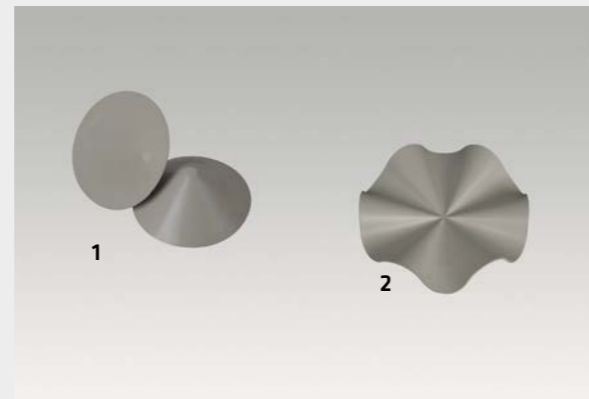
# PREFABRICIRANI ELEMENTI

**PREFABRICIRANI ELEMENTI ZA KUTOVE** - omogućuju sigurnu završnu obradu unutarnjih/vanjskih kutova, s ciljem da se prekriju sve nepravilnosti varenja membrane. Na bazi su nearmirane sintetičke PVC/FPO membrane, što omogućuje lako rukovanje i prilagođavanje kutu.

## PREFABRICIRANI ELEMENTI ZA KUTOVE

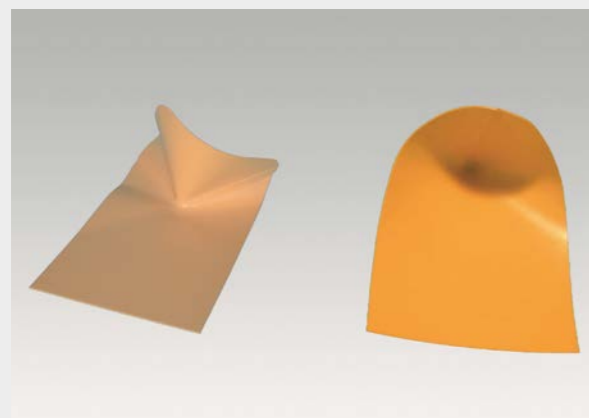


Sikaplan® / Sarnafil® S-Corner Y-160  
Sikaplan® / Sarnafil® S-Corner Z-130

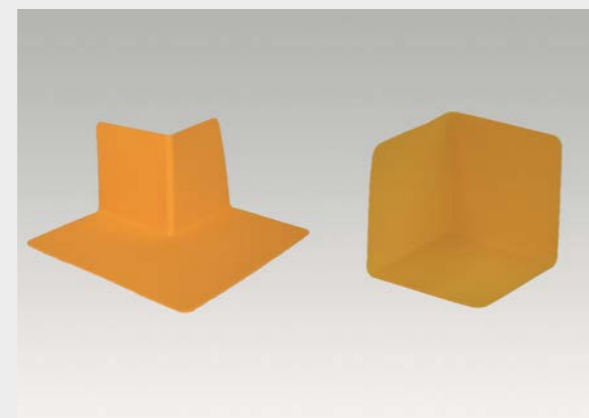


Sarnafil® T-Corner TY-160  
Sarnafil® T-Corner TZ-130

## PREFABRICIRANI ELEMENTI KUTOVI – VANJSKI I UNUTARNJI

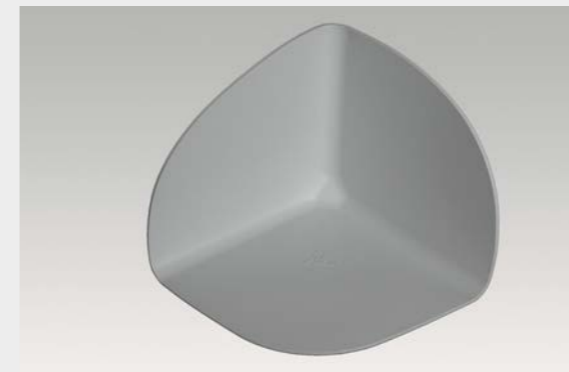


Sikaplan® S Corner



Sarnafil® T Corner

## SIKA KUTOVI



Sika prefabricirani kutovi

SVE JE U SIKA DETALJIMA



# POMOĆNI MATERIJAL ZA VARENJE MEMBRANA

**POMOĆNI MATERIJAL** - je ključni detalj koji osigurava dreniranje oborina u otvorene ili zatvorene ispuste. Kako ne bi došlo do grešaka prilikom izrade/obrade detalja slivnika, SIKA preporuča uporabu gotovih tvornički napravljenih slivnika koji se jednostavno mogu integrirati u sustav odvodnje. Tvornički napravljeni slivnici na bazi PVC ili FPO, svojim geometrijskim karakteristikama imaju zadaću da u projektiranom vremenu odvedu vodu s krova.

## TRAKA ZA SARNABAR (ELEKTRODA)



### S-welding cord

Traka za Sarnabar® sprječava da se membrana podvuče ispod Sarnabar® profila.



### Sarnafil® T-welding cord



# DEKORATIVNI PROFILI I LAMINIRANI LIMOVI

**DEKORATIVNI PROFILI I LAMINIRANI LIMOVI** - daju izgled limenog krova, ali ga štite kao membrane. Na taj način krov poboljšava projekt, ali ga ne diktira, bez obzira na oblik, nagib ili kompleksnost krova.

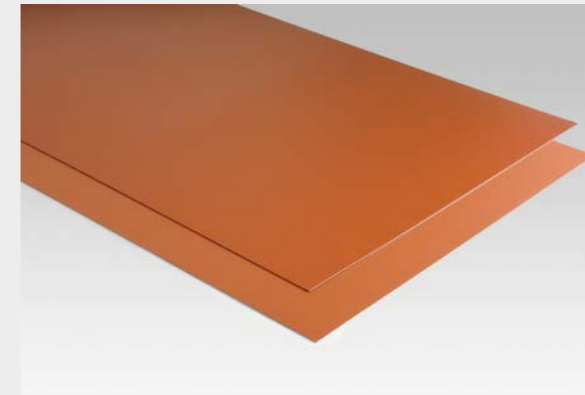


**DEKORATIVNI PROFILI**



**Sarnafil® PVC Decor Profile i Sarnafil® T Decor Profile**

**LAMINIRANI LIMOVI**



**Sarnafil® FPO lim**  
Specijalne ploče od galvaniziranog čeličnog lima 0,6 mm i laminiranog FPO sloja debljine 1,1 mm



**Sika-Trocal® PVC lim**  
Specijalne ploče od galvaniziranog čeličnog lima 0,6 mm i laminiranog PVC sloja debljine 0,8 mm

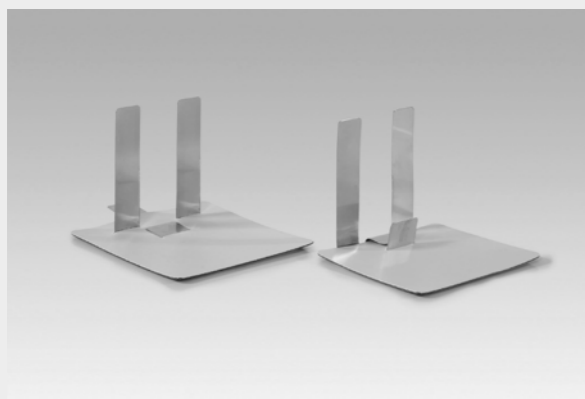




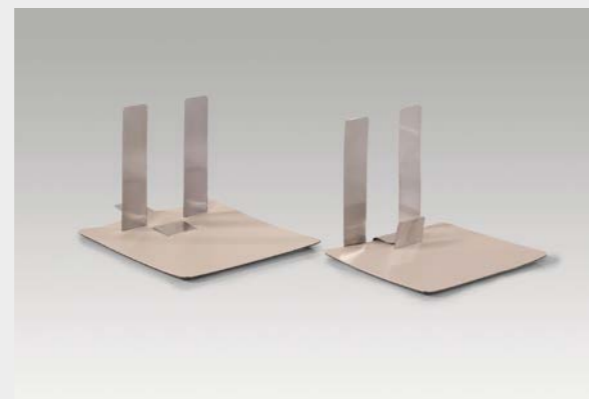
# POMOĆNI PROIZVODI

## POMOĆNI PROIZVODI

### NOSAČI GRANIČNIKA ZA ŠLJUNAK

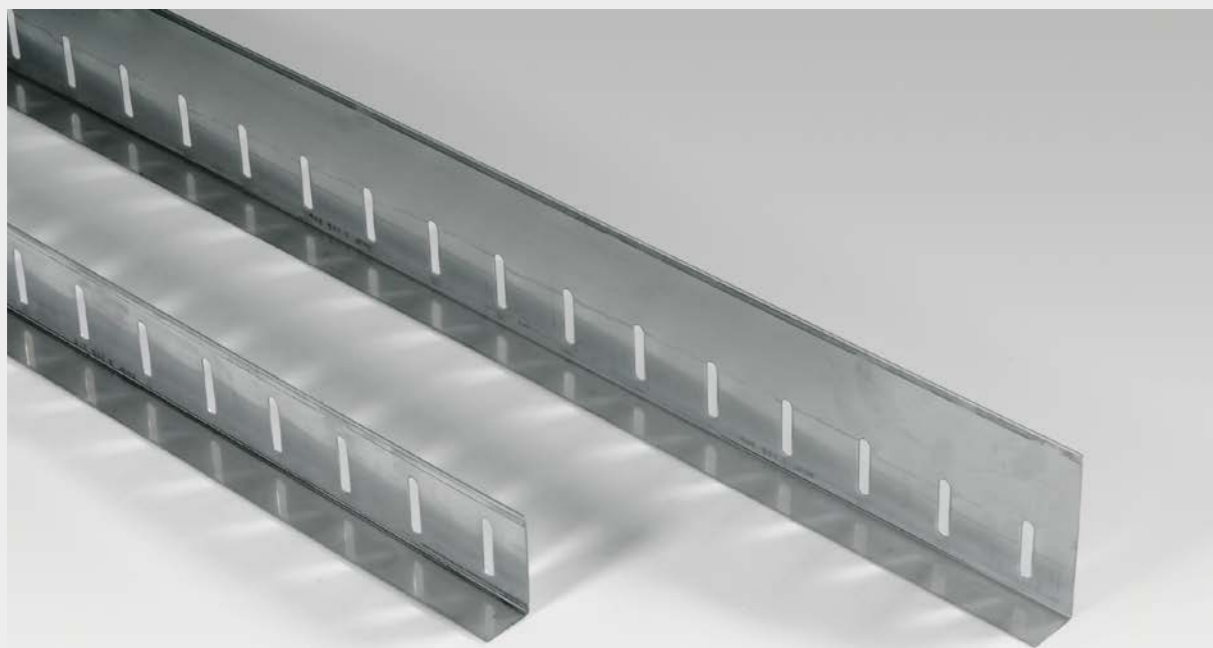


S- Gravelstop Brackets



Sarnafil® T- Gravelstop Brackets

### GRANIČNIK ZA ŠLJUNAK



S- Gravelstop Profile



### HODNE STAZE NA NEPROHODNIM KROVOVIMA



Sikaplan® Walkway



Sarnafil® T Walkway Pad

### S-GRAVEL FRAME



### S-GRID SQUARE



Sustav zaštite slivnika od šljunka na balastnim krovovima

### NOSAČI ZA SNJEGOBRANE



# LJEPILA, ČISTAČI, TEMELJNI PREMAZI I BRTVILA ZA SIKAPLAN I SARNAFIL MEMBRANE

**PROIZVODI ZA PRIPREMU, ČIŠĆENJE I LIJEPLJENJE** - upotpunjuju sustave Sikaplan®/Sarnafil® kako bi se iste pripremile i ugradile na adekvatne podloge.

## LJEPILA



**Sarnacol 2170**  
(kontaktno ljepilo za Sarnafil® G / G Felt membrane)



**Sarnacol 2142S**  
(ljepilo za Sarnafil® G / T Felt membrane)



**Sarnacol 2115**  
(ljepilo za pijesak na Sarnafil® G membrane)



**Sarnacol 2116**  
(ljepilo za šljunak na Sarnafil® G membrane)



**Sarnacol® 2162**  
(ljepilo za topl.izolaciju i bitumensku parnu branu)



**Sarna Cleaner**  
(čistač za PVC membrane)



**SikaTrocacal C733**  
(kontaktno ljepilo za PVC membrane)



**Sika-Trocacal Seam Sealant, tip S** (brtvilo za varove na PVC membranama)



**Primer 130T**  
(sa Sarnatape® trakama na spojnim podlogama)



**Primer 3N**  
(univerzalni temeljni premaz za brtvila)



**Sarnacol® T 660**  
(kontaktno ljepilo za FPO membrane)



**Solvent® T 660**  
(čistač i razrjeđivač za Sarnacol® T 660)

## PROIZVODI ZA PRIPREMU I ČIŠĆENJE



**Sarnafil® T Seam Cleaner**  
(čistač varova na FPO membranama)



**Sarnafil® T Wet Task Set**  
(posuda za pripremu Sarnafil® T Prep-a)



**Sarnafil® T Wet Task Refill Set**  
(zamjenske krpe za Sarnafil® T Prep)



**Sarnafil® T Seam set**  
(krpa za čišćenje)



**Sarnafil® T Prep**  
(aktivator varova)



**Sarnafil® T razrjeđivač 660**  
(i čistač)



**Sika Trocacal Welding Agent**  
(za hladno varenje)



**Sarnaplast® 2235**  
(krpa za čišćenje)

## BRTVILA



**Sikaflex® 11FC**  
Brtvilo za limove



**SikaHyflex® 250 Facade**  
Univerzalno brtvilo

# FIKSIRANJE

**SIKA SUSTAV FIKSIRANJA MEMBRANE – SARNAFAST** Sintetičke PVC i FPO membrane osim što moraju zadovoljiti zahtjev vodonepropusnosti, moraju zadovoljiti i zahtjev otpornosti na dinamičko djelovanje vjetra. Sika u tu svrhu nudi podršku u smislu proračuna software-om Jet Stream, koji defini- ra fiksiranje membrane na neprohodnim krovovima.

## SARNAFAST®



- Odličnu otpornost na koroziju daje specijalni Duro-coat® zaštitni premaz preko nehrđajućeg čelika
- Prikladan za različite podloge (čelik, beton, drvo)
- Široka paleta duljina
- Kompatibilan s drugim komponentama za fiksiranje (Sarnabar®, rubne pločice, itd.)
- Visoke vrijednosti sile čupanja

Sika proizvodi:

- **Sarnafast® SF 4.8 mm** za metalne podloge. U kombinaciji sa pločicama KT 82x40, IF/IG-C-82x40, RT 90, DT 70x70, Sarnabar® / pričvrсни profili
- **Sarnafast® SB 6.3 mm** – univerzalni vijci za beton, čelik i drvo. U kombinaciji s pločicama KTL 82x40, IF/IG-C-82x40, RTL 90, DTL 70x70, Sarnabar® / pričvrсни profil
- **BS-4.8** (standardni), BS-S-4.8 (nehrđajući) za fiksiranje sa tubom na metalnu podlogu
- **TI-T25-6.3** (standardni), TI-S-T25-6.3 za fiksiranje s tubom na betonsku podlogu

Metalni vijci visoke kvalitete idealni za mehaničko fiksiranje krovnih membrana u središnjem i rubnom dijelu krova na različite podloge.

## PLOČICE I RUBNI PROFILI



- Vrlo velika otpornost na koroziju (galvanizirani)
- Prikladni za mekane i tvrde podloge
- Kompatibilni sa Sarnafast vijcima

Sika proizvodi:

- **Sarnafast® Washers KT, KTL 82x40** – za fiksiranje membrane na toplinsku izolaciju
- **Sarnafast® Washers IF/IG-C-82x40** – za fiksiranje membrane na tvrde podloge
- **Sarnafast® Washers DT, DTL 70x70** – za fiksiranje toplinske izolacije
- **Termination plates RT, RTL 90** za završatke u kutovima / rubnom dijelu krova

Koriste se u kombinaciji sa Sarnafast vijcima za adekvatno mehaničko fiksiranje membrane ili toplinske izolacije

## SUSTAV TUBA



Plastične tube na bazi poliamida 6 namijenjene za točkasto ili linearno fiksiranje sintetičkih membrana.

- Fiksiranje kroz toplinsku izolaciju bez mogućnosti toplinskog mosta
- Poliamidna plastika visoke kvalitete daje odličnu otpornost na vrlo niske temperature i velike sile čupanja
- Četiri šiljka na tubi za točkasto fiksiranje poboljšavaju sidrenje membrane
- Kompatibilna sa Sarnafast vijcima i profilima

Sika proizvodi:

- **Sarnafast® Tube SFT** – za točkasto fiksiranje
- **Sarnabar® Tube SBT** – za linearno fiksiranje sa Sarnabars / Fixing bars 6/15

## SARNABAR® PROFILI ZA FIKSIRANJE



Metalni profili specijalno napravljeni za linearno i obodno pričvršćenje membrane.

- 2 rebra za ukrućenje i čelik debljine 1.5 mm omogućuje odlične mehaničke karakteristike
- Veliku otpornost na koroziju daje vruće valjani galvanizirani čelik
- Kompatibilan sa Sarnafast® vijcima
- Linearna distribucija vjetrovnog opterećenja daje mogućnost većeg razmaka redova fiksiranja u središnjem dijelu krova i daje veću sigurnost u rubnim dijelovima krova.

Sika proizvodi:

- **Sarnabar® 6/10**
- **Sarnabar® 6**
- **Sarnabar® 6/15 u sustavu s tubama**

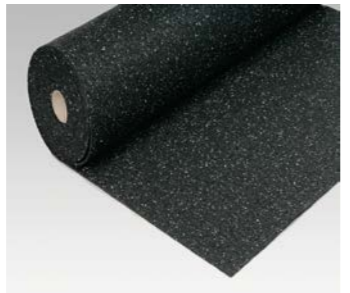



# RAZDJELNI, ZAŠTITNI, DRENAŽNI SLOJEVI

**RAZDJELNI, ZAŠTITNI, DRENAŽNI SLOJEVI** - mogu se riješiti na profesionalni način koristeći geotkanine i namjenske reciklirane materijale specijalno dizajnirane za dreniranje i osiguranje kemijske kompatibilnosti između različitih slojeva.

	S-Glass fleece 120	Sika geotekstil 200	Sika geotekstil 300	Sika Geotekstil 500
Kemijska baza	staklena vlakna	Polipropilenska vlakna	Polipropilenska vlakna	100% polipropilen
Boja	bijela	obojen	obojen	obojen
Upotreba	Razdjelni sloj između Sarnafil®/Sikaplan® membrana i EPS/XPS podloge; vatro-otporni sloj	Izravnavajući i razdjelni sloj između Sarnafil®/Sikaplan® membrana i hrapave površine	Izravnavajući i razdjelni sloj Sarnafil®/Sikaplan® membrana i hrapave površine	Izravnavajući i razdjelni sloj Sarnafil®/Sikaplan® membrana i hrapave površine
Dimenzije	100.0 x 2.0	50.0 x 2.0	50.0 x 2.0	25.0 x 2.0
Slika				
Debljina	1,25	2,0	3,0	5,0
Težina (g/m <sup>2</sup> )	120	200	300	500
Težina role	24	20	30	25
Otpornost na vatru	Klasa A2	Klasa E	Klasa E	Klasa E

# ZAŠTITNI I DRENAŽNI SLOJEVI

**ZAŠTITNI, DRENAŽNI SLOJEVI** - mogu se riješiti na profesionalni način koristeći geotkanine i namjenske reciklirane materijale specijalno dizajnirane za dreniranje i osiguranje kemijske kompatibilnosti između različitih slojeva.

	S-Protection sheet RS 6mm	Sarnafil Drainage Layer	Sarnafil Aquadrain 550 g	S-felt VS 140
Kemijska baza	Reciklirane gumene granule, slijepljene poliuretanskim ljeplivom	Drenažni sloj: PE pjena Filter pletivo: PES vlakna	100% polipropilen	100% polipropilen
Boja	Crna sa šarenim granulama	Drenažni sloj: obojen Filter pletivo : svjetlo sivo	smeđa	siva
Upotreba	Višenamjenski zaštitni sloj	Ekstenzivni i intenzivni zeleni krovovi	Ekstenzivni i intenzivni zeleni krovovi nagiba min. 1.5%	Filter-sloj na inverznim krovovima preko toplinske izolacije
Slika				
Dimenzije (m)	10.0 x 1.25	2.25 x 1.0	25.0 x 2.0	50.0 x 2.0
Debljina	6.0	25.0	6.0	0.5
Težina (g/m <sup>2</sup> )	4860	Drenažni sloj: 2100 Filter pletivo: 145	550	140
Težina role	68.0	2245	27.50	14.0
Otpornost na vatru EN 13501-1	Klasa E	Klasa E		



# TOPLINSKA IZOLACIJA PIR

**SIKATHERM PIR GT** Ploče od poliizocijanurata kaširane slojem staklenog pletiva, dimenzija 1,25x2,5 m i 1,25x0,6 m, s koeficijentom  $\lambda = 0.024 \text{ W/m}^*\text{K} - 0.026 \text{ W/m}^*\text{K}$ , dostupne u debljinama 30-150 mm, ravnog ruba ili ruba s rebrom, težine 32 kg/m<sup>3</sup>.

Veličina ploče 1.25 x 0.6 m

Debljina (mm)	30	40	50	60	70	80	90	100	110	120	130
Ravni rub	x	x	x	x	x	x	x	x	x	x	x
Rub za preklop	ne	ne	x	x	x	x	x	x	x	x	x



**SIKATHERM PIR AL** Ploče od poliizocijanurata kaširane slojem aluminijske folije, dimenzija 1,25x2,5 m i 1,25 x 0,6 m, s koeficijentom  $\lambda = 0.022 \text{ W/m}^*\text{K}$ , dostupne u debljinama 30-150mm, ravnog ruba ili ruba s rebrom, težine 32 kg/m<sup>3</sup>.

Veličina ploče 1.25 x 0.6 m

Debljina (mm)	30	40	50	60	70	80	90	100	110	120	130	140	150
Ravni rub	x	x	x	x	x	x	x	x	x	x	x	x	x
Rub za preklop	ne	ne	x	x	x	x	x	x	x	x	x	x	x

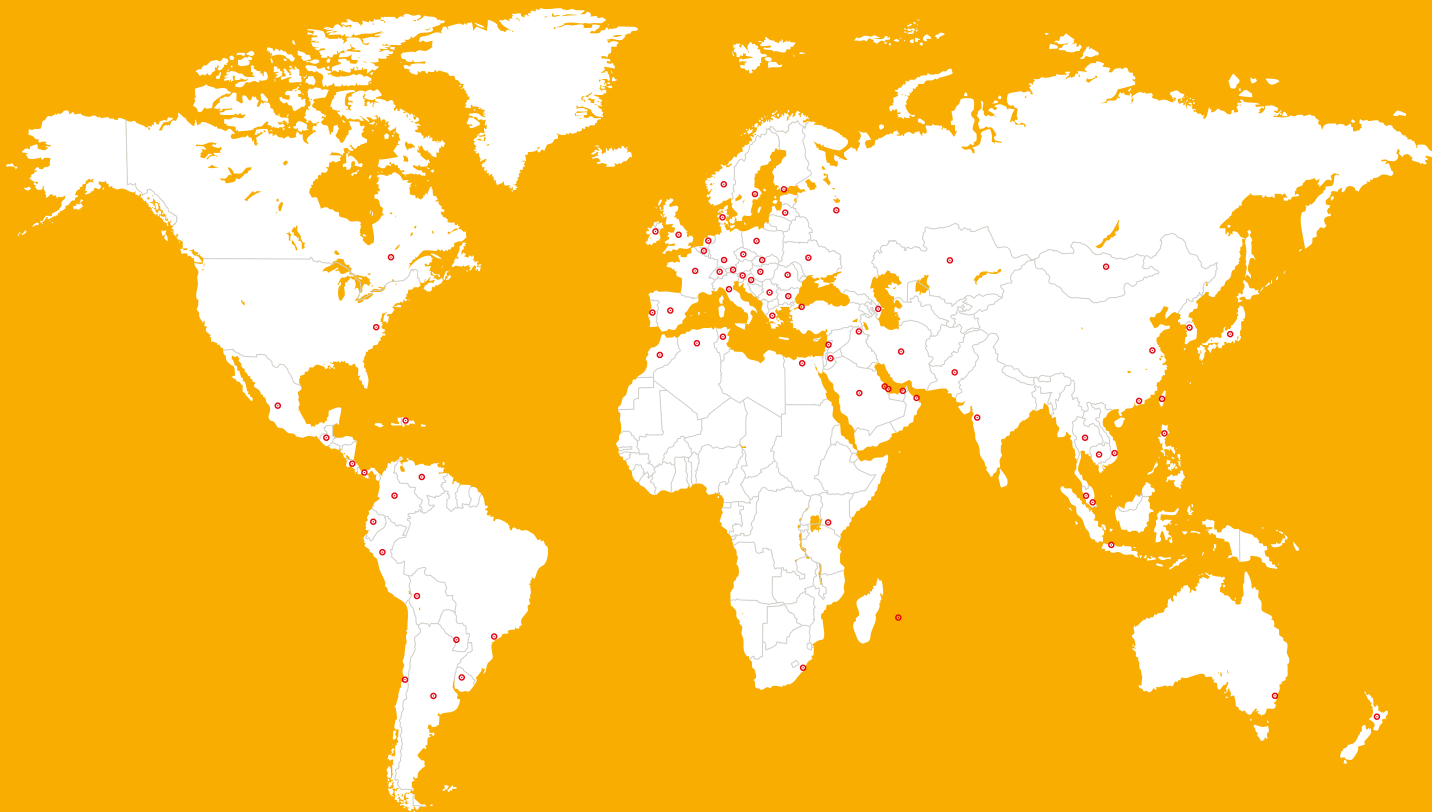


\*pričvršćuju se za podlogu a pločicom Sarnafast® SBF IF/IG-C 82x40 i vijkom Sarnafast® SBF 6,0xL.

\*\*sintetičke membrane se polažu bez razdjelnog sloja, a poliuretanski MTC premazi se nanose direktno bez prijelazne bitumenske trake

\*\*\* namijenjen za ravne krovove zgrada podskupine ZPS1-ZPS3, prema zahtjevima zaštite od požara

# GLOBALNA TVRTKA I LOKALNI PARTNER.



## TKO SMO:

Sika je globalno aktivna tvrtka sa sjedištem u Švicarskoj, koja se bavi proizvodnjom i distribucijom specijalnih kemijskih proizvoda. Vodeća smo kompanija na području tehnologija za brtvljenje, lijepljenje, izolaciju, ojačanja i zaštite nosivih konstrukcija u građevinarstvu (izgradnja zgrada i infrastrukturnih objekata), te u industriji (proizvodnja vozila, plovila, industrijskih komponenti i različite opreme). Sika proizvodna linija sastoji se od visokokvalitetnih dodataka za betone, specijalnih mortova, brtvila i ljepila, sredstava za izolaciju i ojačanja, sustava za konstrukcijska ojačanja, industrijskih podova i hidroizolacijskih membrana. Našim partnerima dostupni smo preko podružnica u više od 90 zemalja diljem svijeta s ukupnim brojem od preko 17.000 zaposlenika.

Primjenjuju se naši posljednji opći uvjeti prodaje.  
Prije korištenja proučiti najnoviji tehnički list proizvoda.



## Sika Croatia d.o.o.

Puškariceva 77a  
10 250 Lučko-Zagreb, Hrvatska  
Tel +385 1 6594 240  
Fax +385 1 6594 241  
www.sika-croatia.hr

## Sika BH d.o.o.

Džemala Bijedića 299  
71000 Sarajevo, Bosna i Hercegovina  
Tel +387 33 788 390  
Fax +387 33 788 391  
www.sika.ba

**BUILDING TRUST**

