

PARNE BRANE / PARO-RASTERETNI SLOJEVI

VLAGA U GRAĐEVINSKIM OBJEKTIMA - može biti uzrok konstantnih problema, ako se ne riješi na profesionalan način. Uzroci vlage mogu biti svakodnevne aktivnosti (kuhanje, čišćenje, pranje, sušenje odjeće itd.), ljudi (stvaraju 1.2 l vlage u jednome danu), industrijski procesi (proizvodnja hrane, tekstila, papira, praonice, štamparije, bazeni za plivanje, itd.) i konstrukcija (isušivanjem betona, žbuke, zidova itd.).

Česta je pogreška što se parne brane/parorasteretni slojevi obilježavaju samo s debljinom (d) što nije dovoljno za pravilan odabir tog sloja.

Funkcija parorasteretnog sloja ili parne brane je sprječavanje nagomilavanja vlage u konstrukciji, koja može uzrokovati smanjenje toplotne učinkovitosti i oštećenja drugih elemenata konstrukcije.

Osnovne karakteristike parnih brana su faktor otpornosti prolazu vodene pare (μ), debljina parorasteretnog sloja (d) i ekvivalentna debljina zračnog sloja (S_d).

Pri tome vrijedi :

$$S_d = \mu \times d$$





Razlika između parorasteretnog sloja i parne brane je:

S_d-vrijednost između 2m i 1500m =>Parorasteretni sloja
S_d-vrijednost veća od 1500m =>Parna brana

Kako bi se parna brana / paro-rasteretni sloj ukomponirao u sistem krova i ispunio svoju funkciju, potrebno ju je na preklapima i obodu zaptiti sa specijalnim obostrano samoljepljivim trakama Sarnavap® Tape F, odnosno Sarnatape® 20.

	Sarnavap 500E
CE znak	13984
Hemijska baza	Polietilen
Boja	Prozirno bijela
UV otpornost	4 tjedna
Dimenzije (m)	5x25
Slika	
Debljina	0,15 mm
Težina (g/m ²)	145
Težina role (kg)	18,125
Otpornost na vatru	Klasa E
Otpornosti prolazu vodene pare - (μ faktor)	>600.000
Ekvivalentna debljina zračnog sloja (S_d).	100
Prolaznost vodene pare (g/m ² /24hr)	<1,5
Otpor vodenoj pari (MNs/g)	>450
Primjena u području visoke vlažnosti	
Primjena u području srednje vlažnosti	
Primjena u području niske vlažnosti	x
Parno rasteretni sloj	x
Parna brana	
Jednoslojna PVC membrana	x
Jednoslojna TPO membrana	
Sarnavap F tape	x
Sarnatape 20	x
Primer 130	x
Primer 600	



Sarnavap 1000E	Sarnavap 2000E	Sika Bituseal T-230 PA	Sarnavap 5000E SA
13984	13984		13970
Polietilen	Polietilen	polimer-bitumen	Aluminij/ polimer bitumen
Prozirno svijetlo plava	Prozirno svijetlo zelena	Crna	Srebrna/Crna
4 tjedna	4 tjedna	nije UV otporna	4 tjedna
5x25	4x25	1,0x10	1,08x30
			
0,20 mm	0,23 mm	3 i 4 mm	0,60 mm
195	220	4000	700
24,4	22	30 kg ili 40 kg	22,7
Klasa E	Klasa E	Klasa F	Klasa E
>1.000.000	>1.800.000	>1500.000	>3.000.000
220	420	600	1800
<0,8	<0,3	<1,5	<0,04
>800	>1500	>450	>9.000
	x		x
x	x	x	x
x	x	x	x
x	x	x	x
x	x	x	x
x	x	x	x
x	x	x	x
x	x	x	x
x	x	x	x
x	x	x	x
			x

SLIVNICI

ODVODNJA RAVNIH KROVOVA - je ključni detalj koji osigurava dreniranje oborina u otvorene ili zatvorene ispuste. Kako ne bi došlo do grešaka prilikom izrade/obrade detalja slivnika, SIKA preporučuje upotrebu gotovih fabrički napravljenih slivnika koji se jednostavno mogu integrisati u sistem odvodnje. Fabrički napravljeni slivnici na bazi PVC ili FPO, svojim geometrijskim karakteristikama imaju zadatak da u projektiranom vremenu odvedu vodu s krova.

KROVNI SLIVNICI



Sika®/Sarnafil® T-Drain TPO

Gotovi TPO krovni slivnik na bazi krutog polipropilena visoke kvalitete napravljen lijevanjem u kalup.



Sika®/Sarnafil® T-Drain PVC

Gotovi PVC krovni slivnik na bazi krutog PVC-a visoke kvalitete napravljen lijevanjem u kalup.

SIGURNOSNI PRELJEVI

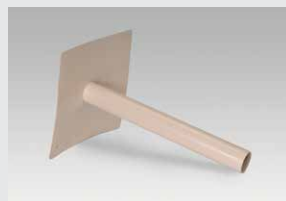


Sarnafil® S-overflow

S-Overflow PVC /square je gotovi preljev od krutog PVC-a visoke kvalitete.

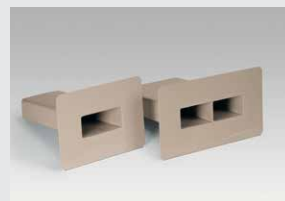


Sarnafil® S-overflow square



Sarnafil® T-overflow

Sarnafil® T Overflow je gotovi preljev od krutog poliolefina visoke kvalitete.



Sarnafil® T-overflow square

KONTROLNI SISTAVI ZA OPTEREĆENE KROVOVE



S-Control Neck System

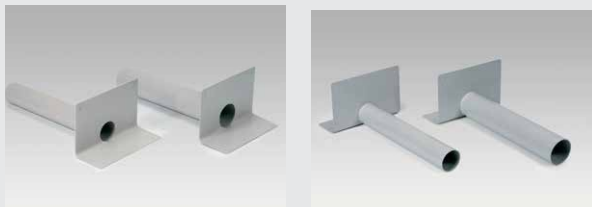
Element koji omogućuje kontrolu vodonepropusnosti krova unutar objekta



Sarnafil® T-control pipe complete

Gotovi element koji omogućuje parno rasterećenje slojeva krovnog sistema sa FPO membranom

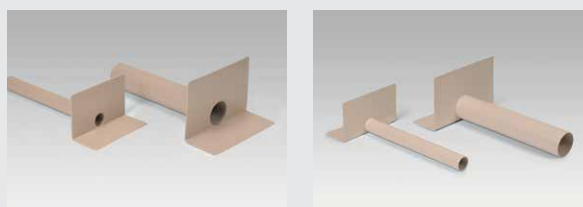
ZIDNI SLIVNICI PVC



S-Scooper PVC

Gotovi PVC zidni slivnik na bazi krutog PVC-a visoke kvalitete napravljen lijevanjem u kalup.

ZIDNI SLIVNICI TPO



Sarnafil® T-Scooper TPO

Gotovi TPO zidni slivnik na bazi krutog polipropilena visoke kvalitete napravljen lijevanjem u kalup.

REDUKCIJA ZA ODVODE



S-Duoseal - redukcija za odvođe

ZAŠTITA



S-Leafguard

Gotovi element na bazi tvrdog polipropilena za zaštitu PVC/FPO slivnika od krupnog otpada

SLIVNICI

ODVODNJA RAVNIH KROVOVA - je ključni detalj koji osigurava dreniranje oborina u otvorene ili zatvorene ispuste. kako ne bi došlo do grešaka prilikom izrade/obrade detalja slivnika, Sika preporučuje upotrebu gotovih fabrički napravljenih slivnika koji se jednostavno mogu integrisati u sistem odvodnje. Fabrički napravljeni slivnici na bazi PVC ili FPO, svojim geometrijskim karakteristikama imaju zadatak da u projektiranom vremenu odvedu vodu s krova.

KROVNI SLIVNICI



Sikaplan® / Sarnafil® Gully PVC/SET vertikalni

Gotovi element na bazi krutog PVC-a visoke kvalitete napravljen lijevanjem u kalup. Proizvod je dostupan sa i bez grijača.



Sarnafil® T Gully /SET, vertikalni

Gotovi element na bazi krutog poliiolefina visoke kvalitete napravljen lijevanjem u kalup. Proizvod je dostupan sa i bez grijača.

KROVNI SLIVNICI S KOLJENOM



Sikaplan® / Sarnafil® Gully PVC, sa koljenomi

Gotovi element na bazi krutog PVC-a visoke kvalitete napravljen lijevanjem u kalup. Proizvod je dostupan sa i bez grijača.



Sarnafil® T Gully, vertikalni s koljenom

Gotovi element s koljenom na bazi krutog poliiolefina visoke kvalitete napravljen lijevanjem u kalup. Proizvod je dostupan sa i bez grijača.

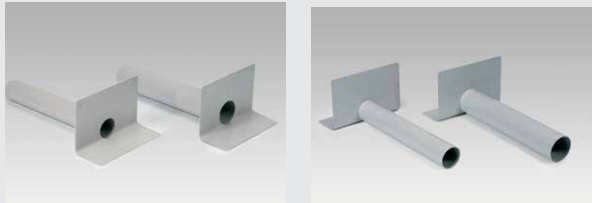


HORIZONTALNI SLIVNICI



Sikaplan® / Sarnafil® Gully PVC, s koljenom

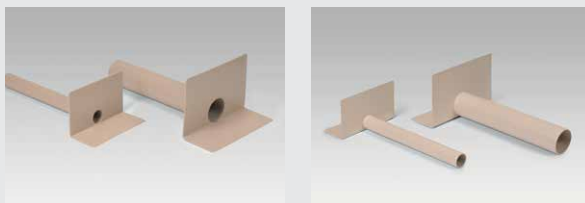
PREFABRIKOVANI ELEMENTI



S-PIPE flashing

Gotovi PVC zidni slivnik na bazi krutog PVC-a visoke kvalitete napravljen lijevanjem u kalup.

ZIDNI SLIVNICI TPO



Sarnafil® T-Scooper TPO

Gotovi TPO zidni slivnik na bazi krutog poliolefina visoke kvalitete napravljen lijevanjem u kalup.



PREFABRIKOVANI ELEMENTI

OBRADA PRODORA CJEVI - bitan detalj kako bi se osigurala kontinuirana vodonepropusnost membrane, čak i na mjestu prodora cijevi / stubova / nosača.

OBRADA PRODORA CJEVI



Sikaplan® / Sarnafil® Gully PVC/SET vertikalni

Gotovi element za obradu prodora cjevi kroz Sarnafil® / Sikaplan® PVC membrane.



Sarnafil® T Gully /SET, vertikalni

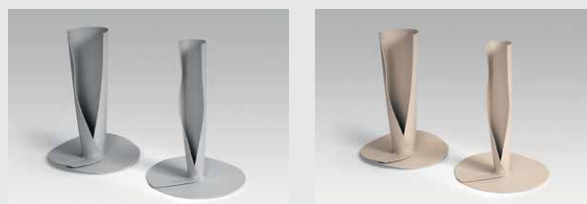
Gotovi element za obradu prodora cjevi kroz Sarnafil® / Sikaplan® FPO membrane.

KROVNI SLIVNICI S KOLJENOM



Sarnafil® T-post Flashing, tip P5

Gotovi element za obradu stubova kroz Sarnafil® T membrane.



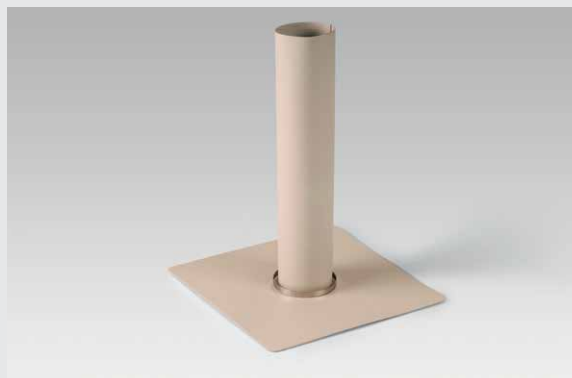
Sikaplan® S Post Flashing, tip P6

Gotovi element za obradu stubova kroz Sarnafil® T membrane.

OBRADA PRODORA S OBUJMICOM OD NEHRĐAJUĆEG ČELIKA



S-Securant flashing



T-Securant flashing

PRODOR GROMOBRANA



S-Lightning Conductor flashing Type F



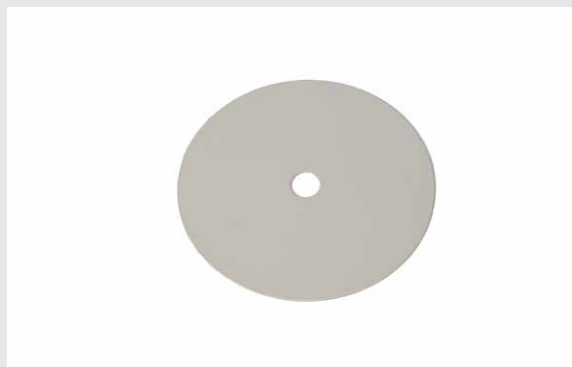
T-Lightning Conductor flashing Type L

NOSAČ GROMOBRANSKE TRAKE



S-Lightning Conductor clip

MANŽETNA ZA PRIHVAT NOSAČA GROMOBRANSKE TRAKE



S-Lightning Conductor Circle (PVC/FPO)

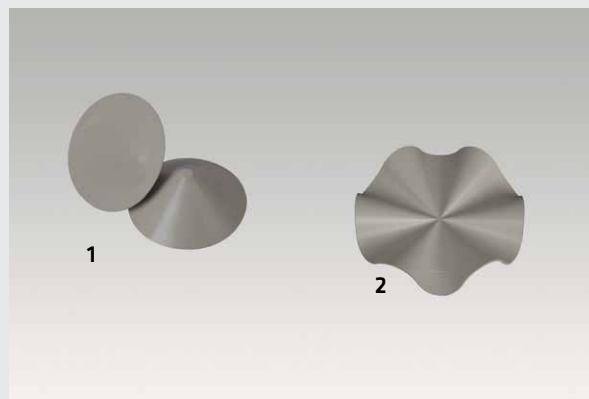
PREFABRIKOVANI ELEMENTI

PREFABTICIRANI ELEMENTI ZA UGLOVE - omogućuju sigurnu završnu obradu unutrašnjih/vanjskih uglova, s ciljem da se prekriju sve nepravilnosti varenja membrane. Na bazi su nearmirane sintetičke PVC/FPO membrane, što omogućuje lako rukovanje i prilagođavanje uglu.

PREFABRIKOVANI ELEMENTI ZA UGLOVE

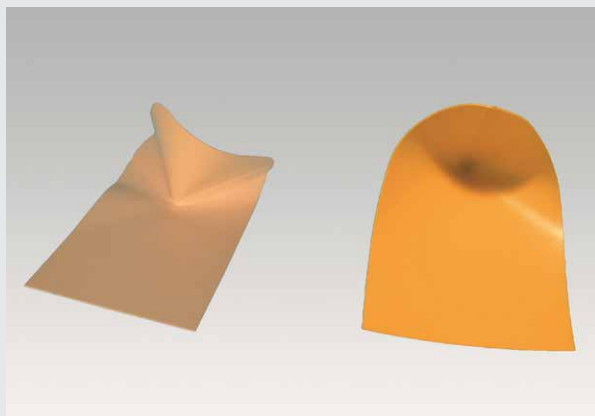


Sikaplan® / Sarnafil® S-Corner Y-160
Sikaplan® / Sarnafil® S-Corner Z-130

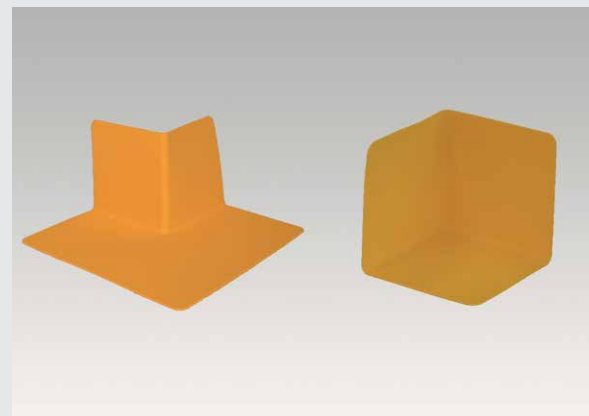


Sarnafil® T-Corner TY-160
Sarnafil® T-Corner TZ-130

PREFABRIKOVANI ELEMENTI UGLOVI - VANJSKI I UNUTRAŠNJI

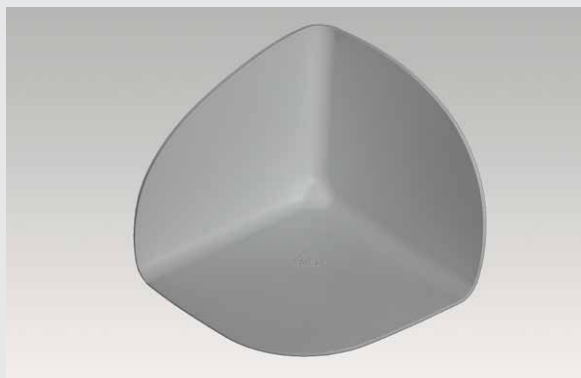


Sikaplan® S Corner



Sarnafil® T Corner

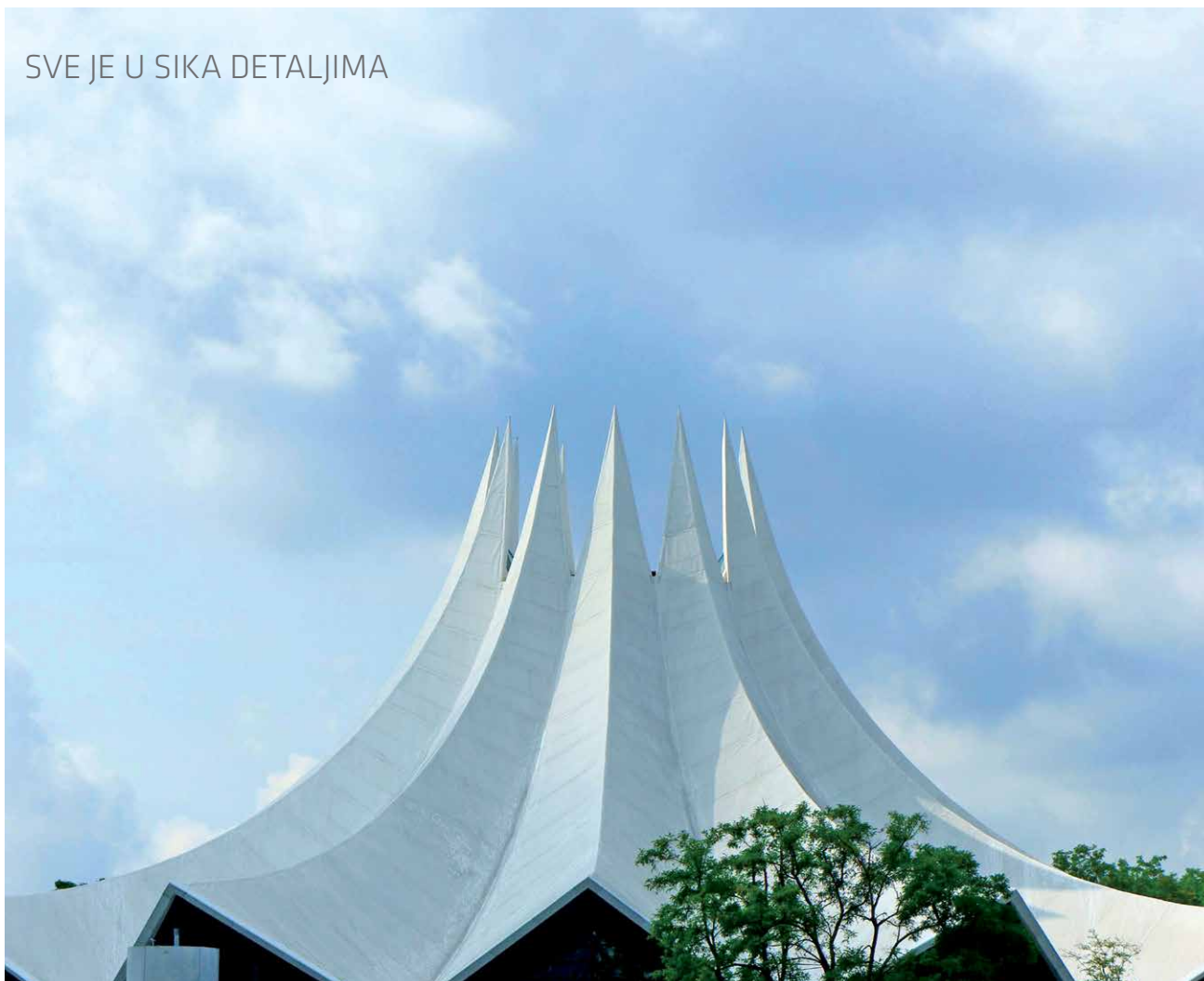
SIKA UGLOVI



Sika prefabrikovani uglovi



SVE JE U SIKA DETALJIMA



POMOĆNI MATERIJAL ZA VARENJE MEMBRANA

POMOĆNI MATERIJAL - je ključni detalj koji osigurava dreniranje oborina u otvorene ili zatvorene ispuste. Kako ne bi došlo do grešaka prilikom izrade/obrade detalja slivnika, SIKA preporučuje uporabu gotovih fabrički napravljenih slivnika koji se jednostavno mogu integrisati u sistem odvodnje. Fabrički napravljeni slivnici na bazi PVC ili FPO, svojim geometrijskim karakteristikama imaju zadatak da u projektiranom vremenu odvedu vodu s krova.

TRAKA ZA SARNABAR (ELEKTRODA)

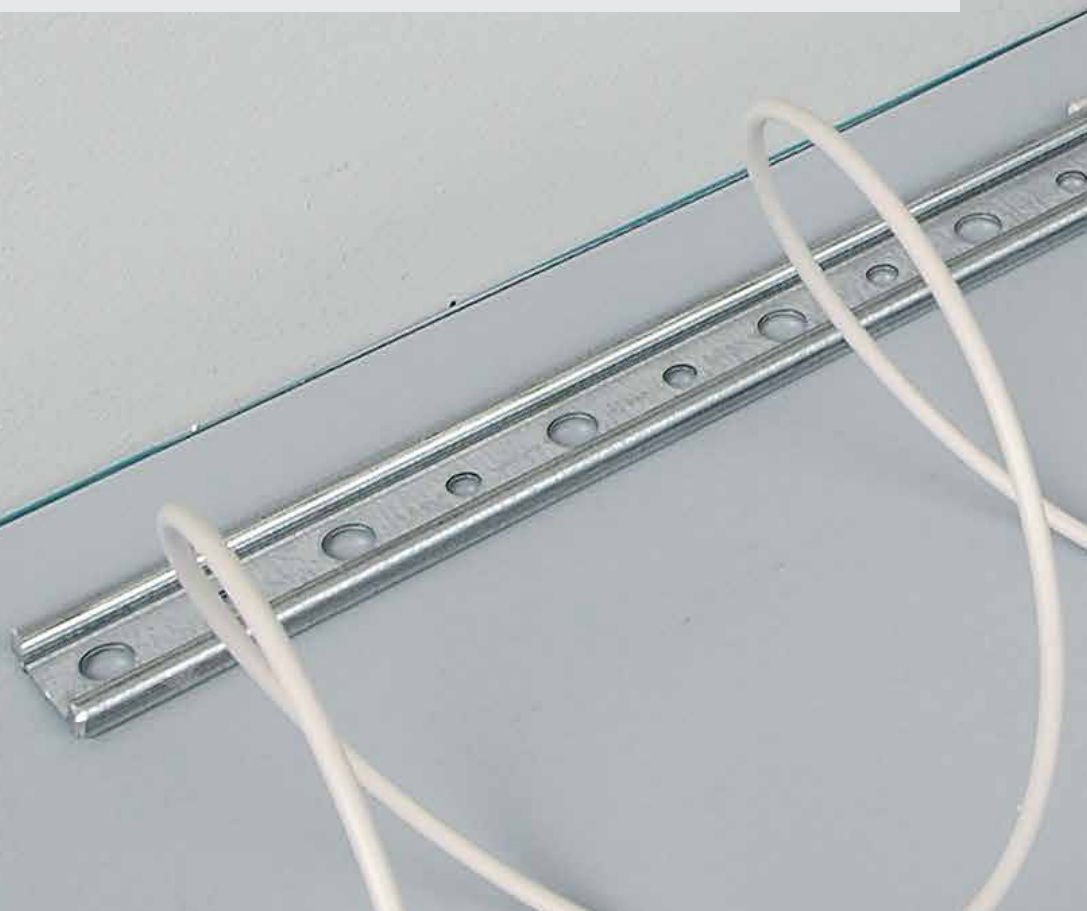


S-welding cord

Traka za Sarnabar® sprječava da se membrana podvuče ispod Sarnabar® profila.



Sarnafil® T-welding cord





DEKORATIVNI PROFILI I LAMINIRANI LIMOVI

DEKORATIVNI PROFILI I LAMINIRANI LIMOVI - daju izgled limenog krova, ali ga štite kao membrane. Na taj način krov poboljšava projekt, ali ga ne diktira, bez obzira na oblik, nagib ili kompleksnost krova.



DEKORATIVNI PROFILI



Sarnafil® PVC Decor Profile i Sarnafil® T Decor Profile

LAMINIRANI LIMOVI



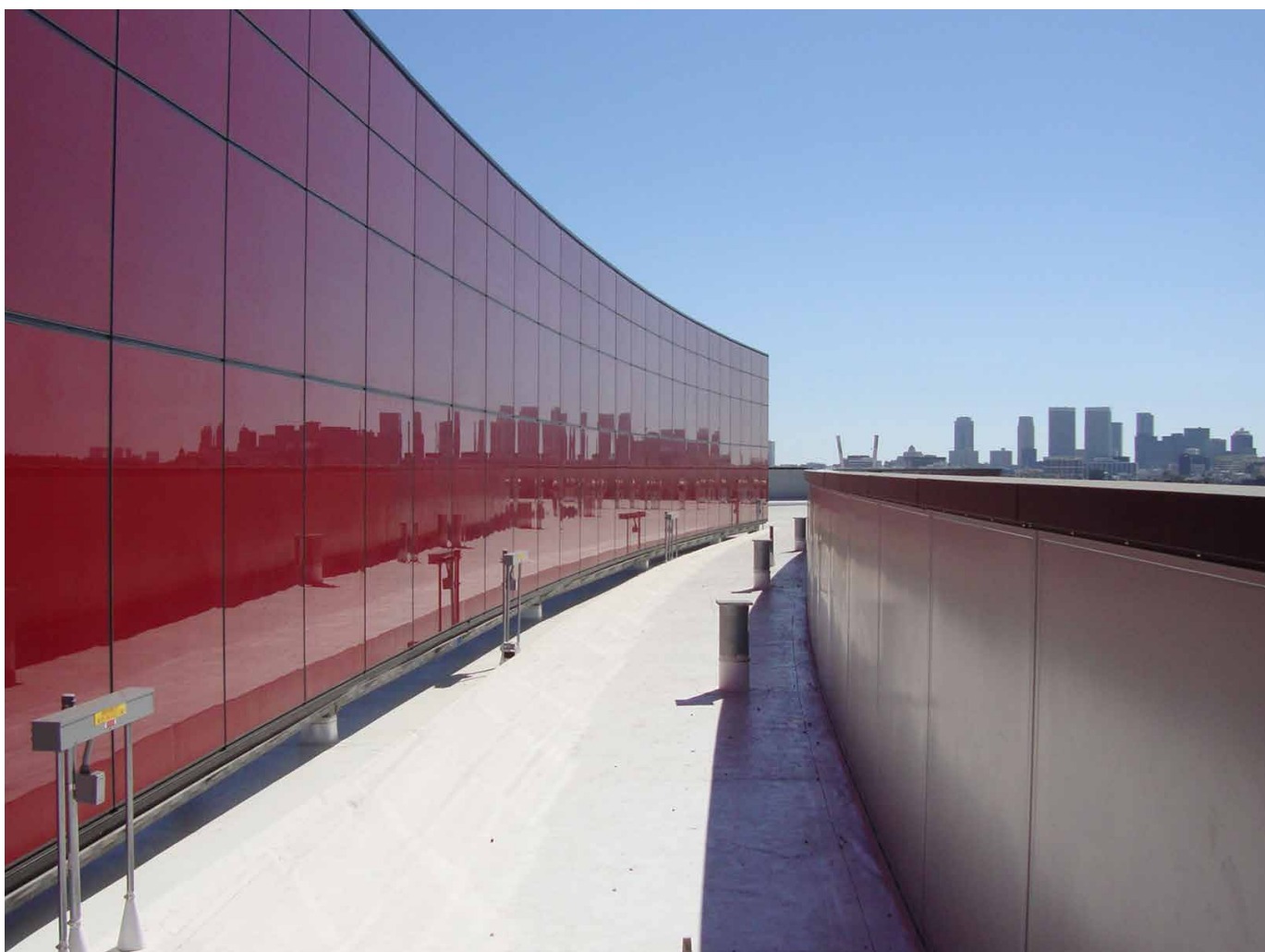
Sarnafil® FPO lim

Specijalne ploče od galvaniziranog čeličnog lima 0,6 mm i laminiranog FPO sloja debljine 1,1 mm



Sika-Trocal® PVC lim

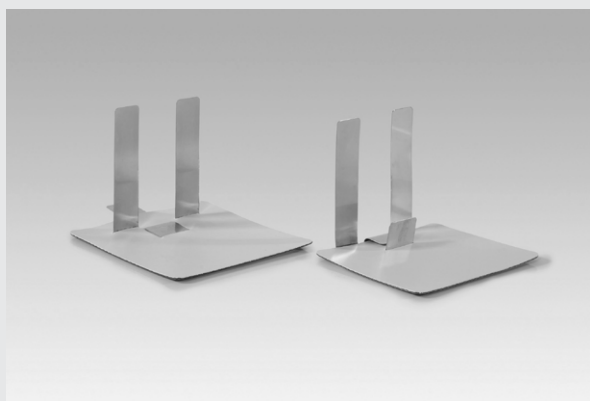
Specijalne ploče od galvaniziranog čeličnog lima 0,6 mm i laminiranog PVC sloja debljine 0,8 mm



POMOĆNI PROIZVODI

POMOĆNI PROIZVODI

NOSAČI GRANIČNIKA ZA ŠLJUNAK



S- Gravelstop Brackets



Sarnafil® T- Gravelstop Brackets

GRANIČNIK ZA ŠLJUNAK



S- Gravelstop Profile



HODNE STAZE NA NEPROHODNIM KROVOVIMA



Sikaplan® Walkway



Sarnafil® T Walkway Pad

S-GRAVEL FRAME



S-GRID SQUARE



Sistem zaštite slivnika od šljunka
na balastnim krovovima

NOSAČI ZA SNJEGOBRANE



LJEPILA, ČISTAČI, TEMELJNI PREMAZI I ZAPTIVNE MASE ZA SIKAPLAN I SARNAFIL MEMBRANE

PROIZVODI ZA PRIPREMU, ČIŠĆENJE I LIJEPLJENJE - upotpunjuju sisteme Sikaplan®/Sarnafil® kako bi se iste pripravile i ugradile na adekvatne podloge.

LJEPILA



Sarnacol 2170
(kontaktno ljepilo za
Sarnafil® G / G Felt
membrane)



Sarnacol 2142S
(ljepilo za Sarnafil® G / T
Felt membrane)



Sarnacol 2115
(ljepilo za pijesak na
Sarnafil® G membrane)



Sarnacol 2116
(ljepilo za šljunak na
Sarnafil® G membrane)



Sarnacol® 2162
(ljepilo za topl.izolaciju i
bitumensku parnu branu)



Sarna Cleaner
(čistač za PVC membrane)



SikaTrocal C733
(kontaktno ljepilo za
PVC membrane)



**Sika-Trocal Seam Sealant,
tip S** (zaptivna masa za
varove na PVC membranama)



Primer 130T
(sa Sarnatape® trakama na
upojnim podlogama)



Primer 3N
(univerzalni temeljni
premaz za zaptivne
mase)



Sarnacol® T 660
(kontaktno ljepilo za
za FPO membrane)



Solvent® T 660
(čistač i razrjeđivač
za Sarnacol® T 660)

PROIZVODI ZA PRIPREMU I ČIŠĆENJE



Sarnafil® T Seam Cleaner
(čistač varova na FPO membranama)



Sarnafil® T Wet Task Set
(posuda za pripremu Sarnafil® T Prep-a)



Sarnafil® T Wet Task Refill Set
(zamjenske krpe za Sarnafil® T Prep)



Sarnafil® T Seam set
(krpa za čišćenje)



Sarnafil® T Prep
(aktivator varova)



Sarnafil® T razrjeđivač 660
(i čistač)



Sika Trocal Welding Agent
(za hladno varenje)



Sarnaplast® 2235
(krpa za čišćenje)

ZAPTIVNE MASE



Sikaflex® 11FC
zaptivna masa za limove



SikaHyflex® 250 Facade
Univerzalna zaptivna masa

FIKSIRANJE

SIKA SISTEM FIKSIRANJA MEMBRANE – SARNAFAST Sintetičke PVC i FPO membrane osim što moraju zadovoljiti zahtjev vodonepropusnosti, moraju zadovoljiti i zahtjev otpornosti na dinamičko djelovanje vjetra. Sika u tu svrhu nudi podršku u smislu proračuna software-om Jet Stream, koji definiše fiksiranje membrane na neprohodnim krovovima.

SARNAFAST®



Metalni vijci visoke kvalitete idealni za mehaničko fiksiranje krovnih membrana u središnjem i rubnom dijelu krova na različite podloge.

- Odličnu otpornost na koroziju daje specijalni Duro-coat® zaštitni premaz preko nehrđajućeg čelika
- Prikladan za različite podloge (čelik, beton, drvo)
- Široka paleta duljina
- Kompatibilan s drugim komponentama za fiksiranje (Sarnabar®, rubne pločice, itd.)
- Visoke vrijednosti sile čupanja

Sika proizvodi:

- **Sarnafast® SF 4.8 mm** za metalne podloge. U kombinaciji sa pločicama KT 82x40, IF/IG-C-82x40, RT 90, DT 70x70, Sarnabar® / pričvrtni profili
- **Sarnafast® SB 6.3 mm** – univerzalni vijci za beton, čelik i drvo. U kombinaciji s pločicama KTL 82x40, IF/IG-C-82x40, RTL 90, DTL 70x70, Sarnabar® / pričvrtni profil
- **BS-4.8** (standardni), BS-S-4.8 (nehrđajući) za fiksiranje sa tubom na metalnu podlogu
- **TI-T25-6.3** (standardni), TI-S-T25-6.3 za fiksiranje s tubom na betonsku podlogu

PLOČICE I RUBNI PROFILI



Koriste se u kombinaciji sa Sarnafast vijcima za adekvatno mehaničko fiksiranje membrane ili toplotne izolacije

- Vrlo velika otpornost na koroziju (galvanizirani)
- Prikladni za mekane i tvrde podloge
- Kompatibilni sa Sarnafast vijcima

Sika proizvodi:

- **Sarnafast® Washers KT, KTL 82x40** – za fiksiranje membrane na toplotnu izolaciju
- **Sarnafast® Washers IF/IG-C-82x40** – za fiksiranje membrane na tvrde podloge
- **Sarnafast® Washers DT, DTL 70x70** – za fiksiranje toplotne izolacije
- **Termination plates RT, RTL 90** za završetke u uglovima / rubnom dijelu krova

SISTEM TUBA



Plastične tube na bazi poliamida 6 namijenjene za tačkasto ili linearno fiksiranje sintetičkih membrane.

- Fiksiranje kroz tplotnu izolaciju bez mogućnosti toplotnog mosta
- Poliamidna plastika visoke kvalitete daje odličnu otpornost na vrlo niske temperature i velike sile čupanja
- Četiri šiljka na tubi za tačkasto fiksiranje poboljšavaju sidrenje membrane
- Kompatibilna sa Sarnafast vijcima i profilima

Sika proizvodi:

- **Sarnafast® Tube SFT** – za tačkasto fiksiranje
- **Sarnabar® Tube SBT** – za linearno fiksiranje sa Sarnabars / Fixing bars 6/15

SARNABAR® PROFILI ZA FIKSIRANJE



Metalni profili specijalno napravljeni za linearno i obodno pričvršćenje membrane.


- 2 rebra za ukrućenje i čelik debljine 1.5 mm omogućuje odlične mehaničke karakteristike
- Veliku otpornost na koroziju daje vruće valjani galvanizirani čelik
- Kompatibilan sa Sarnafast® vijcima
- Linearna distribucija vjetrovnog opterećenja daje mogućnost većeg razmaka redova fiksiranja u središnjem dijelu krova i daje veću sigurnost u rubnim dijelovima krova.

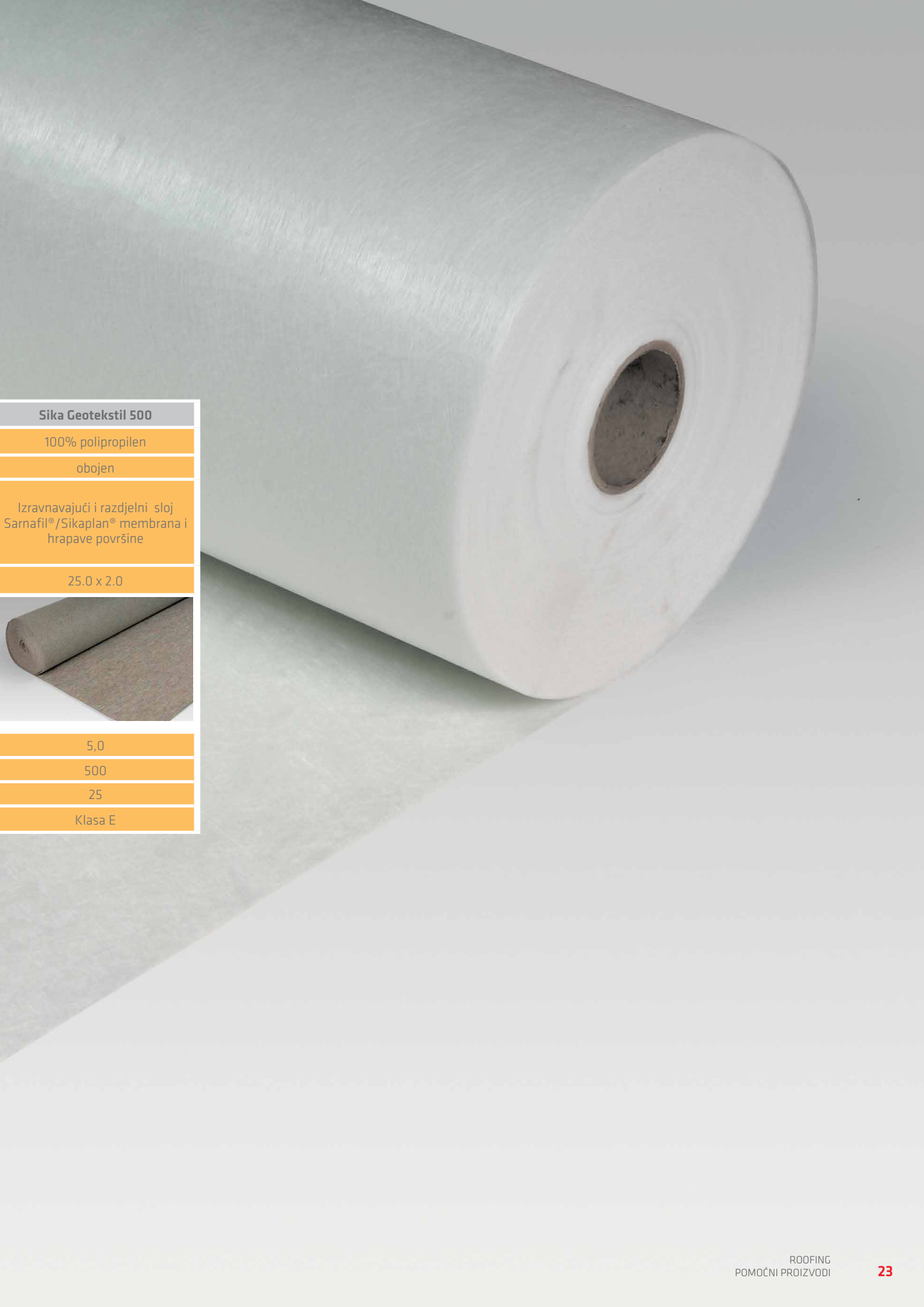
Sika proizvodi:

- **Sarnabar® 6/10**
- **Sarnabar® 6**
- **Sarnabar® 6/15 u sustavu s tubama**

RAZDJELNI, ZAŠTITNI, DRENAŽNI SLOJEVI

RAZDJELNI, ZAŠTITNI, DRENAŽNI SLOJEVI - mogu se riješiti na profesionalni način koristeći geotkanine i namjenske reciklirane materijale specijalno dizajnirane za dreniranje i osiguranje hemijske kompatibilnosti između različitih slojeva.

	S-Glass fleece 120	Sika geotekstil 200	Sika geotekstil 300
Hemijska baza	staklena vlakna	Polipropilenska vlakna	Polipropilenska vlakna
Boja	bijela	obojen	obojen
Upotreba	Razdjelni sloj između Sarnafil®/Sikaplan® membrana i EPS/XPS podloge; vatro-otporni sloj	Izravnavajući i razdjelni sloj između Sarnafil®/Sikaplan® membrana i hrapave površine	Izravnavajući i razdjelni sloj Sarnafil®/Sikaplan® membrana i hrapave površine
Dimenzije	100.0 x 2.0	50.0 x 2.0	50.0 x 2.0
Slika			
Debljina	1,25	2,0	3,0
Težina (g/m ²)	120	200	300
Težina role	24	20	30
Otpornost na vatru	Klasa A2	Klasa E	Klasa E



Sika Geotekstil 500

100% polipropilen

obojen

Izravnavajući i razdjelni sloj
Sarnafil®/Sikaplan® membrana i
hrapave površine

25.0 x 2.0



5,0



500

25

Klasa E

ZAŠTITNI I DRENAŽNI SLOJEVI

ZAŠTITNI, DRENAŽNI SLOJEVI - mogu se riješiti na profesionalni način koristeći geotkanine i namjenske reciklirane materijale specijalno dizajnirane za dreniranje i osiguranje hemijske kompatibilnosti između različitih slojeva.

	S-Protection sheet RS 6mm	Sarnafil Drainage Layer	Sarnafil Aquadrain 550 g
Hemijska baza	Reciklirane gumene granule, slijepljene poliuretanskim ljepljivom	Drenažni sloj: PE pjena Filter pletivo: PES vlakna	100% polipropilen
Boja	Crna sa šarenim granulama	Drenažni sloj: obojen Filter pletivo : svjetlo sivo	smeđa
Upotreba	Višenamjenski zaštitni sloj	Ekstenzivni i intenzivni zeleni krovovi	Ekstenzivni i intenzivni zeleni krovovi nagiba min. 1.5%
Slika			
Dimenzije (m)	10.0 x 1.25	2.25 x 1.0	25.0 x 2.0
Debljina	6.0	25.0	6.0
Težina (g/m ²)	4860	Drenažni sloj: 2100 Filter pletivo: 145	550
Težina role	68.0	2245	27.50
Otpornost na vatru EN 13501-1	Klasa E	Klasa E	



S-felt VS 140

100% polipropilen

siva

Filter-sloj na inverznim krovovi-
ma preko toplotne izolacije



50.0 x 2.0

0.5

140

14.0

TOPLINSKA IZOLACIJA PIR

SIKATHERM PIR GT Ploče od poliizocijanurata kaširane slojem staklenog pletiva, dimenzija 1,25x2,5 m i 1,25x0,6 m, s koeficijentom $\lambda = 0.024 \text{ W/m}^*\text{K} - 0.026 \text{ W/m}^*\text{K}$, dostupne u debljinama 30-150 mm, ravnog ruba ili ruba s rebrom, težine 32 kg/m^3 .

Veličina ploče 1.25 x 0.6 m

Debljina (mm)	30	40	50	60	70	80	90	100	110	120	130
Ravni rub	x	x	x	x	x	x	x	x	x	x	x
Rub za preklop	ne	ne	x	x	x	x	x	x	x	x	x



SIKATHERM PIR AL Ploče od poliizocijanurata kaširane slojem aluminijske folije, dimenzija 1,25x2,5m i 1,25 x 0,6 m, s koeficijentom $\lambda = 0.022 \text{ W/m}^2\text{K}$, dostupne u debljinama 30-150mm, ravnog ruba ili ruba s rebrom, težine 32 kg/m^3 .

Veličina ploče 1.25 x 0.6 m

Debljina (mm)	30	40	50	60	70	80	90	100	110	120	130	140	150
Ravni rub	x	x	x	x	x	x	x	x	x	x	x	x	x
Rub za preklop	ne	ne	x	x	x	x	x	x	x	x	x	x	x

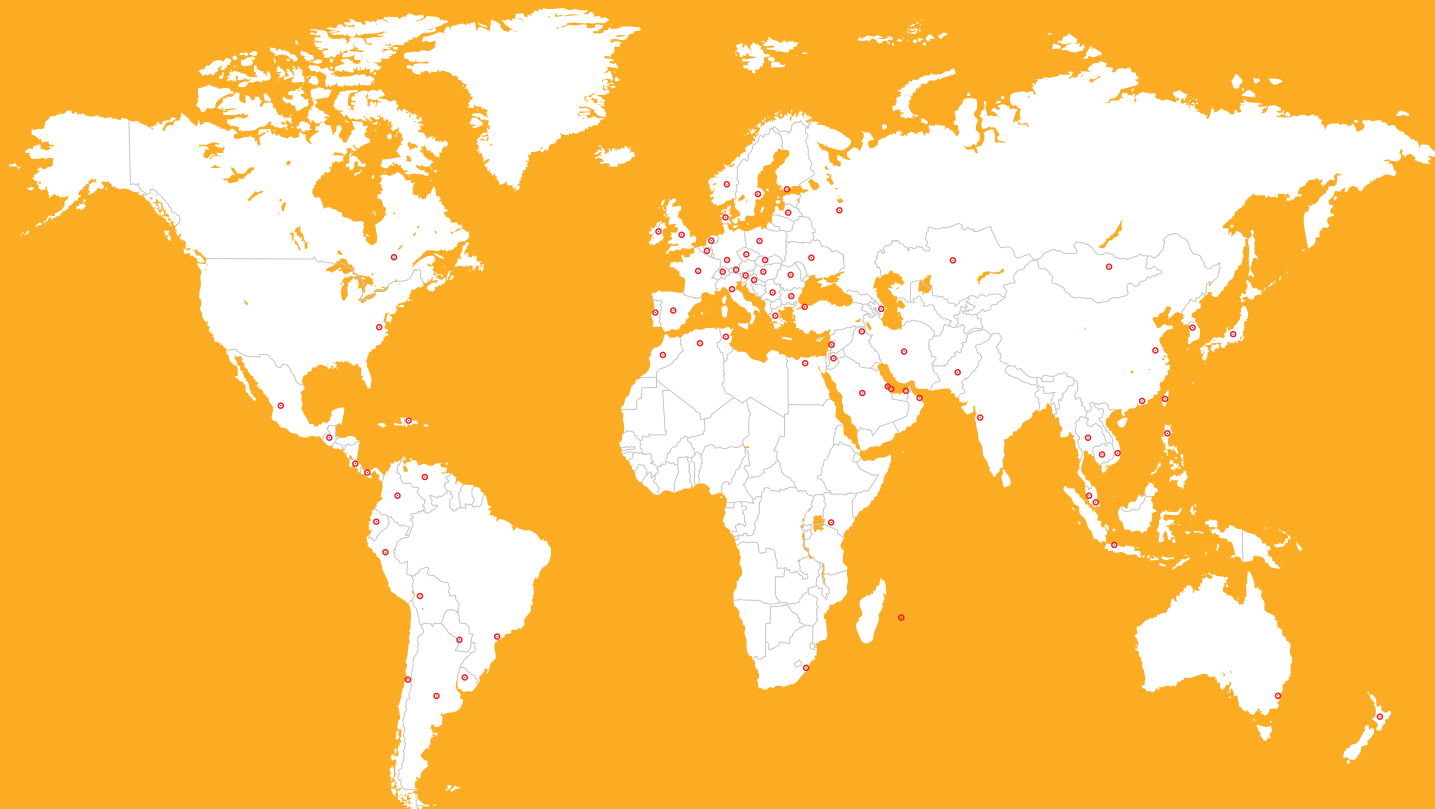


*pričvršćuju se za podlogu a pločicom Sarnafast® SBF IF/IG-C 82x40 i vijkom Sarnafast® SBF 6,0xL.

**sintetičke membrane se polažu bez razdjelnog sloja, a poliuretanski MTC premazi se nanose direktno bez prijelazne bitumenske trake

*** namijenjen za ravne krovove zgrada podskupine ZPS1-ZPS3, prema zahtjevima zaštite od požara

GLOBALNA KOMPANIJA I LOKALNI PARTNER.



TKO SMO:

Sika je globalno aktivna kompanija sa sjedištem u Švicarskoj, koja se bavi proizvodnjom i distribucijom specijalnih hemijskih proizvoda. Vodeća smo kompanija na području tehnologija za zaptivanje, lijepljenje, izolaciju, ojačanja i zaštite nosivih konstrukcija u građevinarstvu (izgradnja zgrada i infrastrukturnih objekata), te u industriji (proizvodnja vozila, plovila, industrijskih komponenti i različite opreme). Sika proizvodna linija sastoji se od visokokvalitetnih dodataka za betone, specijalnih maltera, zaptivnih masa i ljepila, sredstava za izolaciju i ojačanja, sistema za konstrukcijska ojačanja, industrijskih podova i hidroizolacijskih membrana. Našim partnerima dostupni smo preko podružnica u više od 100 zemalja širom svijeta s ukupnim brojem od preko 20.000 zaposlenika.

Primjenjuju se naši posljednji opći uslovi prodaje.
Prije korištenja proučiti najnoviji tehnički list proizvoda.



Sika BH d.o.o.

Džemala Bijedića 299
71000 Sarajevo, Bosna i Hercegovina
Tel +387 33 788 390
Fax +387 33 788 391
www.sika.ba

BUILDING TRUST

